

# Wirtschaftsförderungsinstitut (WIFI) der Wirtschaftskammer Österreich

Der führende nationale und internationale Bildungspartner



# Wirtschaftsförderungsinstitut (WIFI)



## Wirtschaftsförderungsinstitut (WIFI)

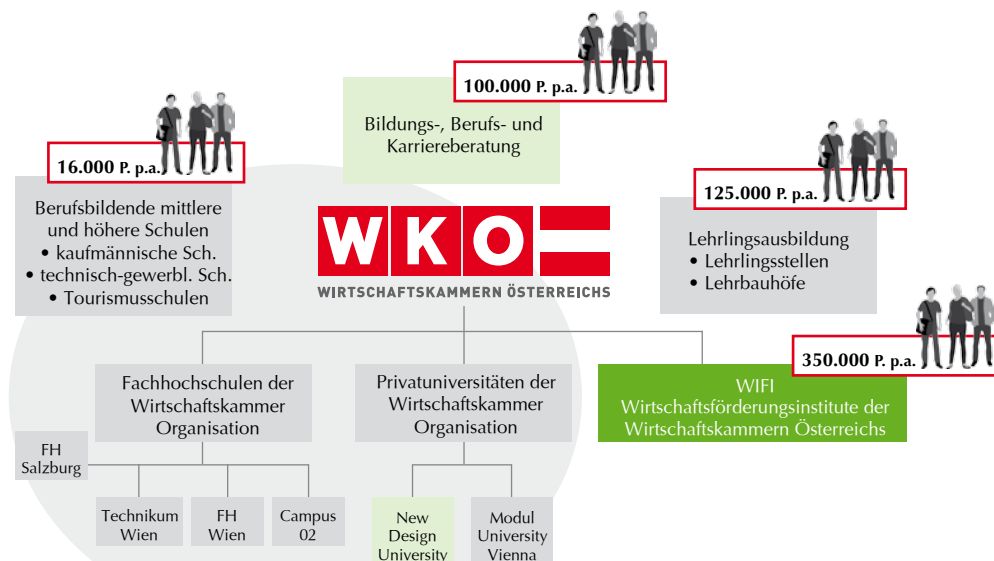
WIFI ist der wichtigste Qualifizierungspartner für die österreichische Wirtschaft. Im Handelskammergesetz von 1946 wurde die Errichtung der WIFI gesetzlich festgelegt. Seit der Gründung hat das WIFI eine große Zahl von Experten ausgebildet und ist zugleich Ausbildungsstätte für die Gewinner der Berufswettbewerbe EuroSkills und WorldSkills. WIFI leistet einen großen Beitrag für die berufliche Weiter- und Höherqualifikation im In- und Ausland.

## Ziel

Ziel von WIFI ist die Förderung und Ausbildung von Fachkräften für die Wirtschaft.

## Die Wirtschaftskammerorganisation (WKO)

Die Wirtschaftskammern Österreichs vertreten die Interessen der österreichischen Unternehmen auf regionaler, nationaler und internationaler Ebene. Sie fördern die Wirtschaft durch vielfältige Serviceleistungen, unterstützen mit ihrem Know-how und ihren eigenen Bildungseinrichtungen – insbesondere WIFI, Fachhochschulen und Privatuniversitäten – heimische Unternehmen und stärken damit die Wirtschaft.



P. p.a. = Personen pro Jahr

## Qualifizierungspartner der österreichischen Wirtschaft

Das WIFI ist der wichtigste Qualifizierungspartner für die österreichische Wirtschaft und einer der besten Weiterbildungspartner im In- und Ausland. Für diese Qualität sorgen Spezialisten aus dem gesamten Bildungsbereich. WIFI-Zertifizierungen bestätigen Kompetenz und Qualifikation.

WIFI verwendet moderne Lehrmethoden. Das WIFI-Lernmodell LENA wurde mit wissenschaftlicher Unterstützung entwickelt. Es wurden Methodenkriterien erarbeitet, die Lebendiges und Nachhaltiges Lernen möglich machen.

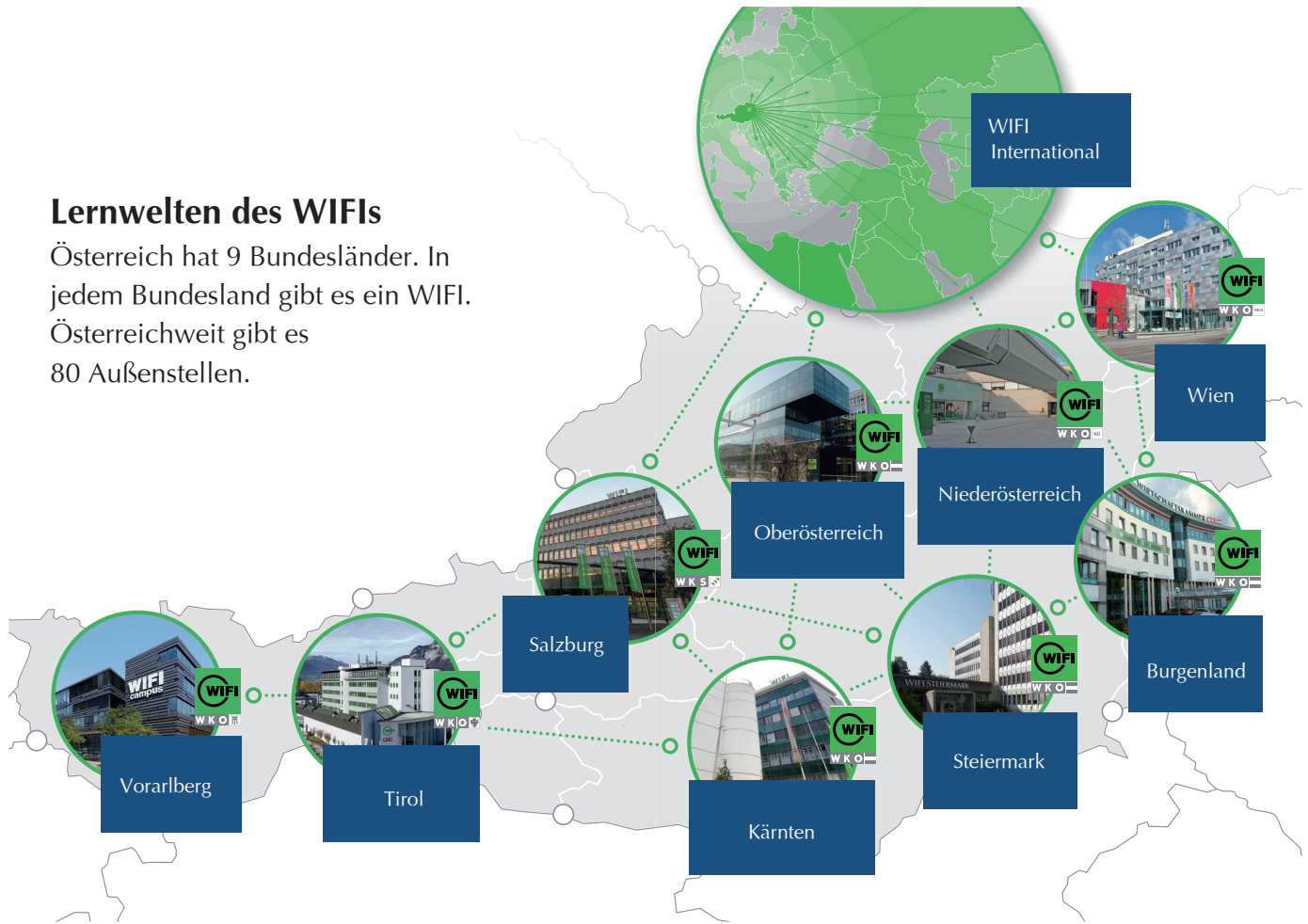


### Geschichte von WIFI

1946	Handelskammergesetz - Errichtung der WIFIs wurden gesetzlich festgelegt	2007	Initiative von WIFI Österreich für Plattform für berufsbezogene Erwachsenenbildung (PbEB)
1974	Erste österreichische Industrierausstellung in Peking	2008	Aufbau des internationalen WIFI-Partner Netzwerks in CEE/SEE
1990	Gründung des WIFI International	2010	Einführung des WIFI-Lernmodells LENA, das Lebendiges und Nachhaltiges Lernen ermöglicht
1991	Gründung der ersten WIFI-Fachakademie	2011	Zertifizierung des WIFI als erstes großes Weiterbildungsinstitut nach ISO-29990
1998	Erster WIFI-eLearning Kurs	2016	Umsetzung der Initiative „digitales unternehmen“
2002	Gründung WIFI International GmbH		
2003	Start von WIFI Lehrgängen mit Abschluss MBA		
2003	Zusammenarbeit mit chinesischen Unternehmen		

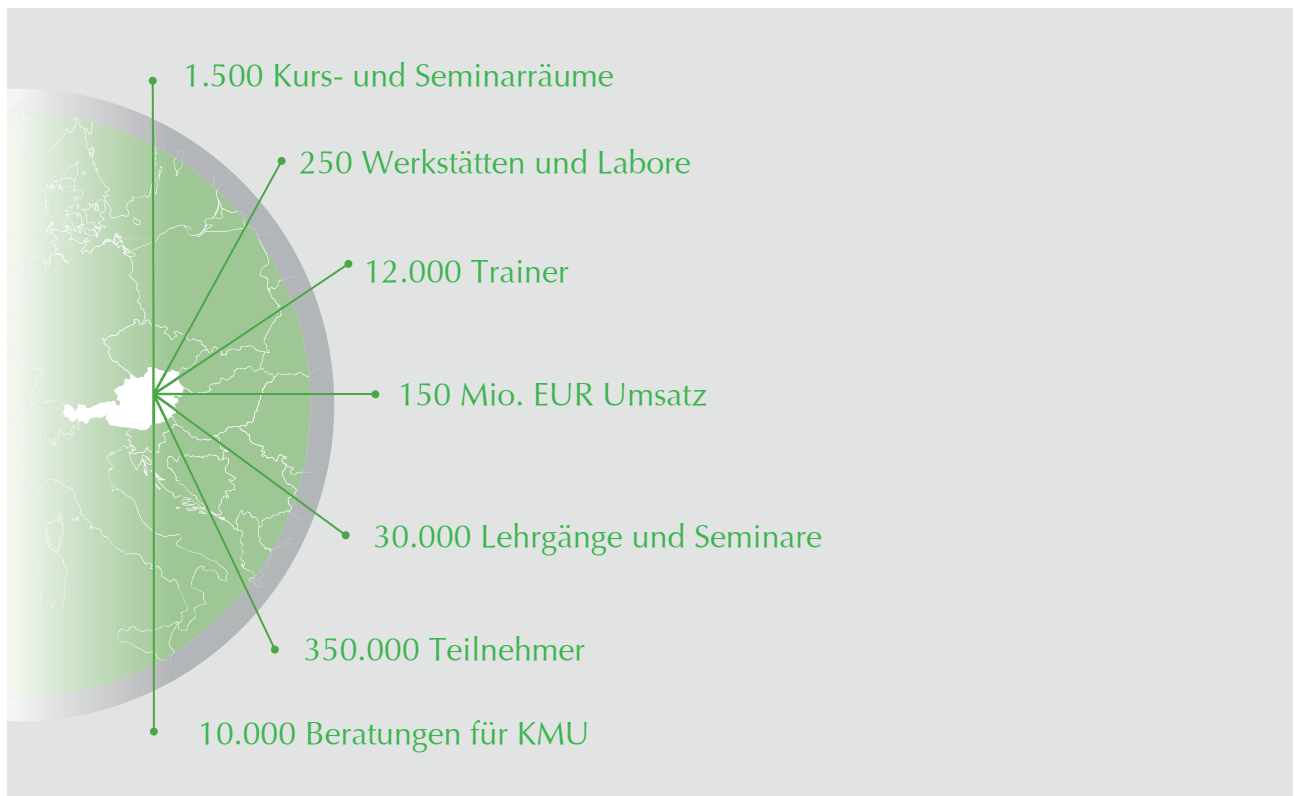
## Lernwelten des WiFi

Österreich hat 9 Bundesländer. In jedem Bundesland gibt es ein WiFi. Österreichweit gibt es 80 Außenstellen.



## WiFi Österreich 2018

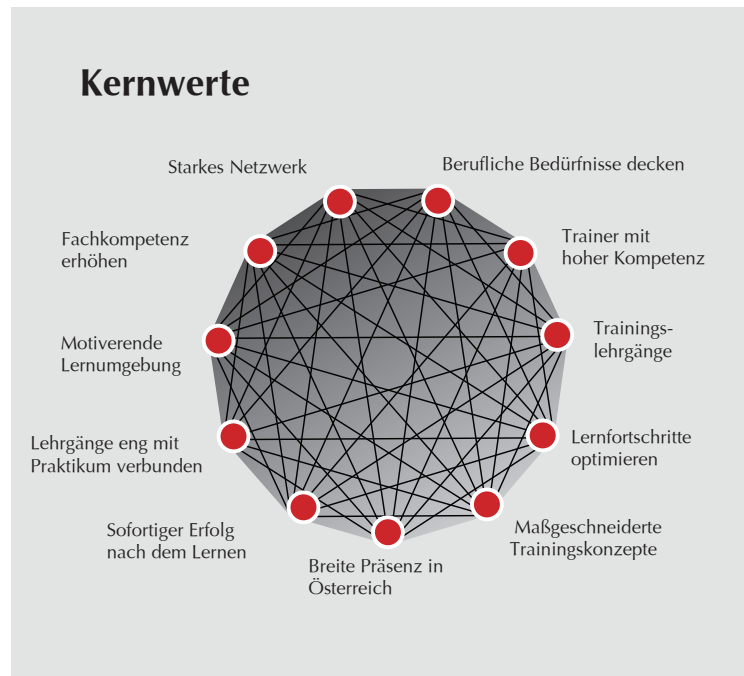
### Das Wirtschaftsförderungsinstitut in Zahlen und Fakten



# WIFI International

## WIFI International

WIFI International ist in mehr als 10 CEE & SEE Ländern, GUS Staaten und Nordafrika aktiv, sowie projektbezogen im asiatischen Raum und im Nahen Osten. Ziel ist es, sich als internationalen Bildungsanbieter zu positionieren und Unternehmen vor Ort bei der Höherqualifizierung ihrer Mitarbeiter mit österreichischem Bildungs-Know-how zu begleiten.



## Von Phase zu Phase unterstützen wir in der Aus- und Weiterbildung

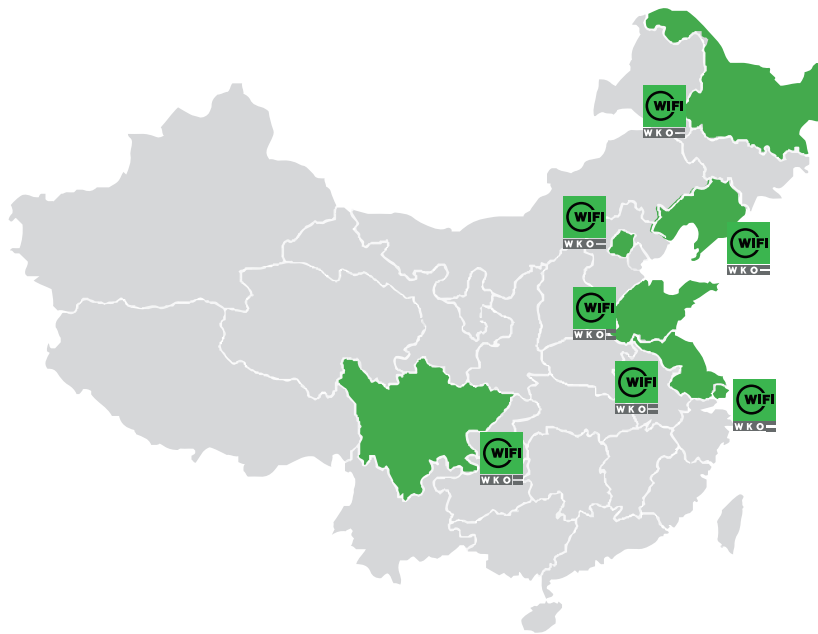
WIFI International bietet maßgeschneiderte, länderübergreifende und praxisorientierte Weiterbildung.



# WIFI International Projekte in China

## Berufsausbildungsprojekte

Seit 2003 realisiert WIFI International in China Projekte. WIFI bildet vor allem technische Experten für Unternehmen aus und arbeitet mit Berufsschulen in China zusammen. WIFI erzielt große Erfolge und leistet auch Beiträge für die Reform "1+X" in China. WIFI verwirklicht große Know-how-Transfer-Projekte und fördert bilaterale Handelsbeziehungen. Durch die Trainings wird der wirtschaftliche und technische Austausch zwischen beiden Ländern gefördert. In China hat WIFI in einigen Berufsschulen und Kollegs WIFI-Ausbildungszentren aufgebaut. (siehe grüne Flächen)



## Training und Exkursionsprojekte

2006 wurde WIFI International als Auslandstrainingsinstitut vom Expertenamt in China anerkannt.

Als kompetentes Bildungsinstitut werden Qualifizierungsprojekte mit unseren reichhaltigen Erfahrungen und ausgezeichnetem Management übernommen. Diese Trainings sind immer maßgeschneidert. Wir verwenden unsere Ressourcen für verschiedene Partner in China.

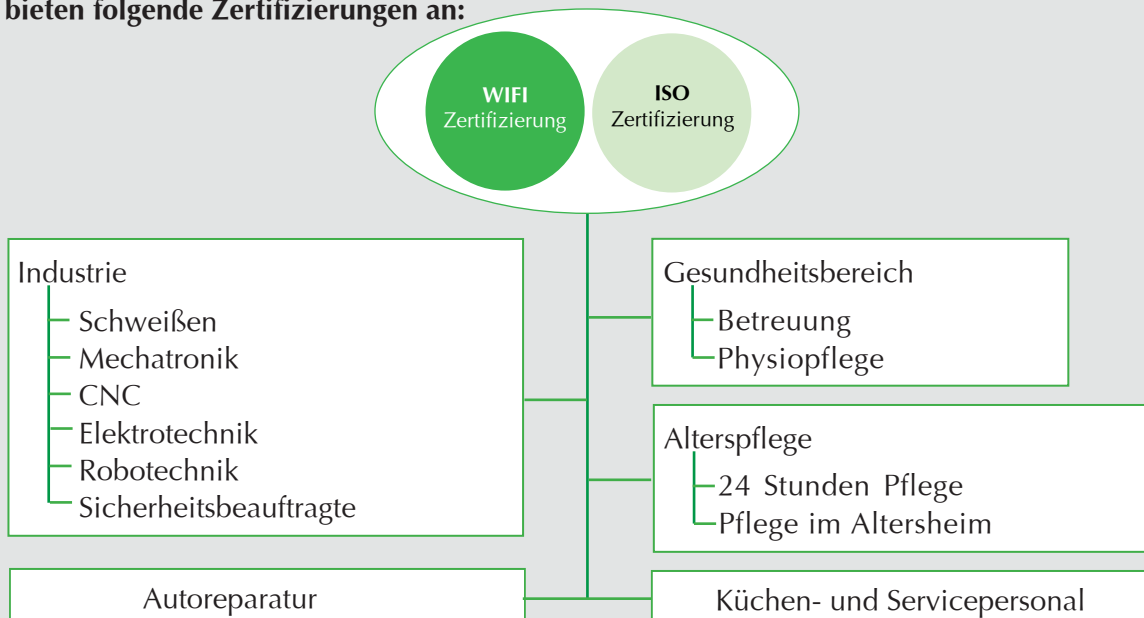
### Partner in China:

- Reformkomitee
- Qualitätskontrollamt
- Forstverwaltungsamt
- Institut für Geistesforschung
- Umweltforschungsinstitut
- Technologieministerium Fudan
- Universität Expertenamt
- Beamtentrainingsinstitut
- Wirtschafts- und Informationstechnikkomitee

# WIFI Zertifikate

Die WIFI Zertifizierungsstelle bietet wichtige Zertifikate für die österreichische Wirtschaft an. Diese Zertifikate sind im In- und Ausland, von Unternehmen und Behörden anerkannt. Die WIFI Zertifizierungsstelle ist ein neutrales und unabhängiges Prüfungskompetenzzentrum der Wirtschaftskammer Österreich und ist als Zertifizierungsstelle für Personen (EN ISO/IEC 17024) akkreditiert. Das sichert die Qualität der technischen Kompetenz, qualifizierte Mitarbeiter in den Unternehmen und verbessert die Wettbewerbsfähigkeiten der Unternehmen.

## Wir bieten folgende Zertifizierungen an:





## Kontakt:

### **WIFI International**

Wiedner Hauptstrasse 63  
1045 Vienna

Tel: +43 (0) 5909003454

Mail: [win@wifi.at](mailto:win@wifi.at)

Web: [www.wifi.at](http://www.wifi.at)

Peking Office

Tel: +86 (0)10 84161878

Mail: [office@wifichina.at](mailto:office@wifichina.at)